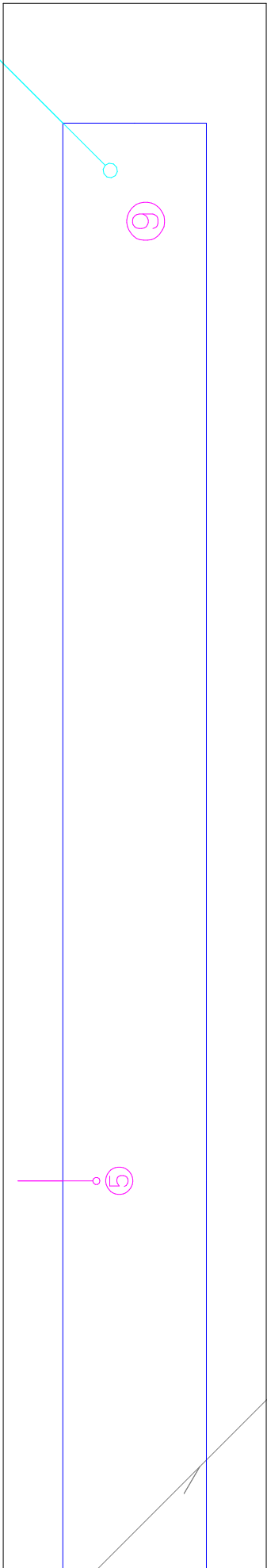


1	2	3
4	5	6
7	8	9
10	11	12

13	14	15
16	17	18

貼り合わせ図





ギャザーを寄せる

⑧

フラスナー付け

Zipper

代。切り取り線

m margin

ミ上がり、縫い合わせ線

ishing line

着芯を貼る範囲

a that apply interfacing.

目（生地の縦の向き）

ection of material.

er this line will parallel

h height of material.

ギャザーをよせる場所

ition where gather.

ツザーをよせる場所
position where gather.

④ (縫い合わせの位置の印)

④に5~7mmほど切り込みを
入れておく。縫い合わせがしやすいよ

④ mark the material as a mark.

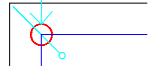
④ (縫い合わせの位置あわせ)

④に上がり線の角に穴をあけて

④から印をつけると角が合わせやすい

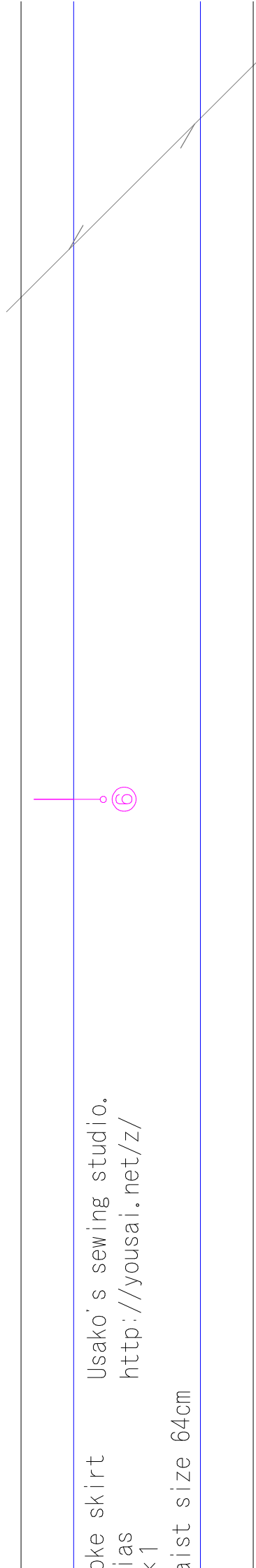
④ are the corner,

④ drawing a point the material as a mark.



④





Usako's sewing studio.
<http://yousai.net/z/>

waist size 64cm





縫い代・切り取り線
Seam margin

出来上がり・縫い合わせ
Finishing line

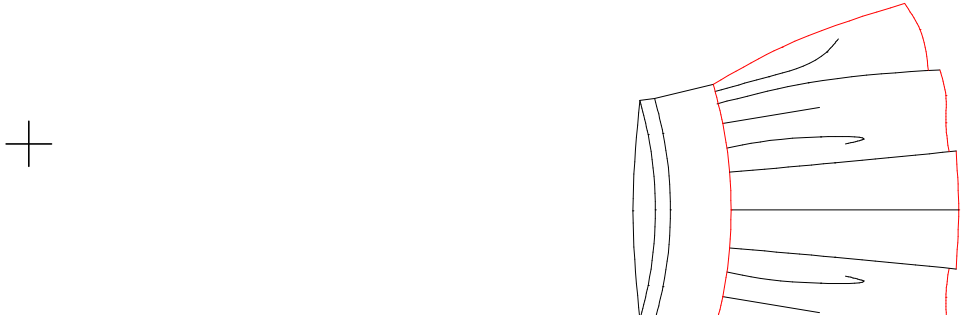


接着芯を貼る範囲
Area that apply inter

地の目（生地）の縦の向き
Direction of material
Layer this line will
with height of material



ギャザーをよせる場所
Position where gather



ギャザーをよせる場所

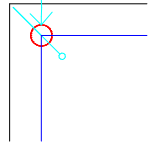
Position where gather

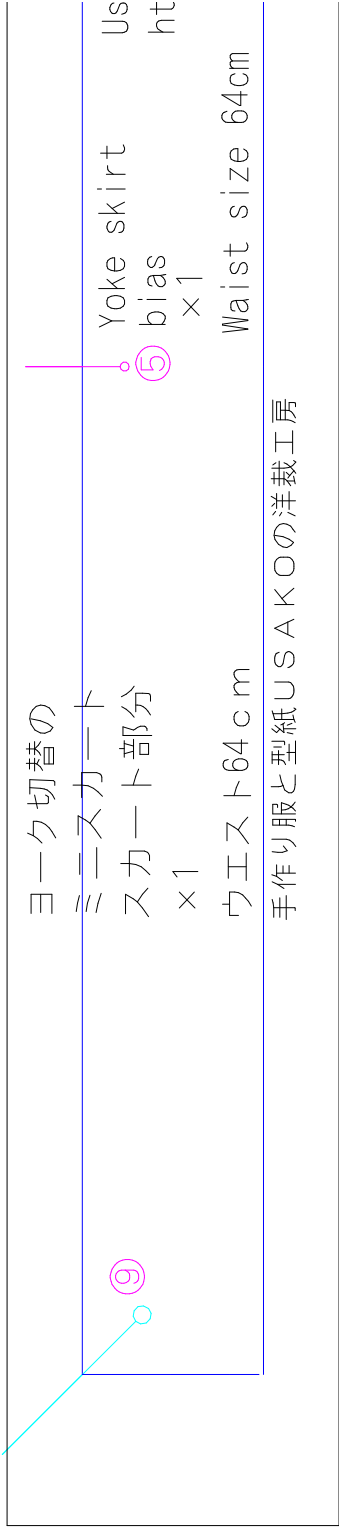
<6>

合印（縫い合わせの位置）
縫い代に5〜7mmほど切り込みを
入れておくと縫い合わせがしやす

Snip the material at

合印（縫い合わせの位置）
出来上がり線の角に穴を
そこから印をつけると角が
Where the corner,
drawing a point the





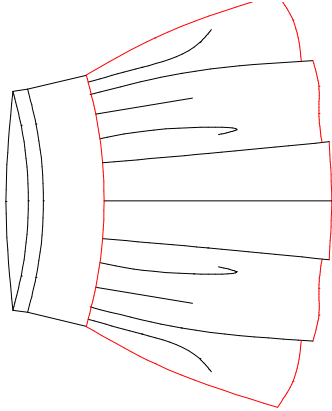
ヨーク切替の
ミニスカート
スカート部分
×2

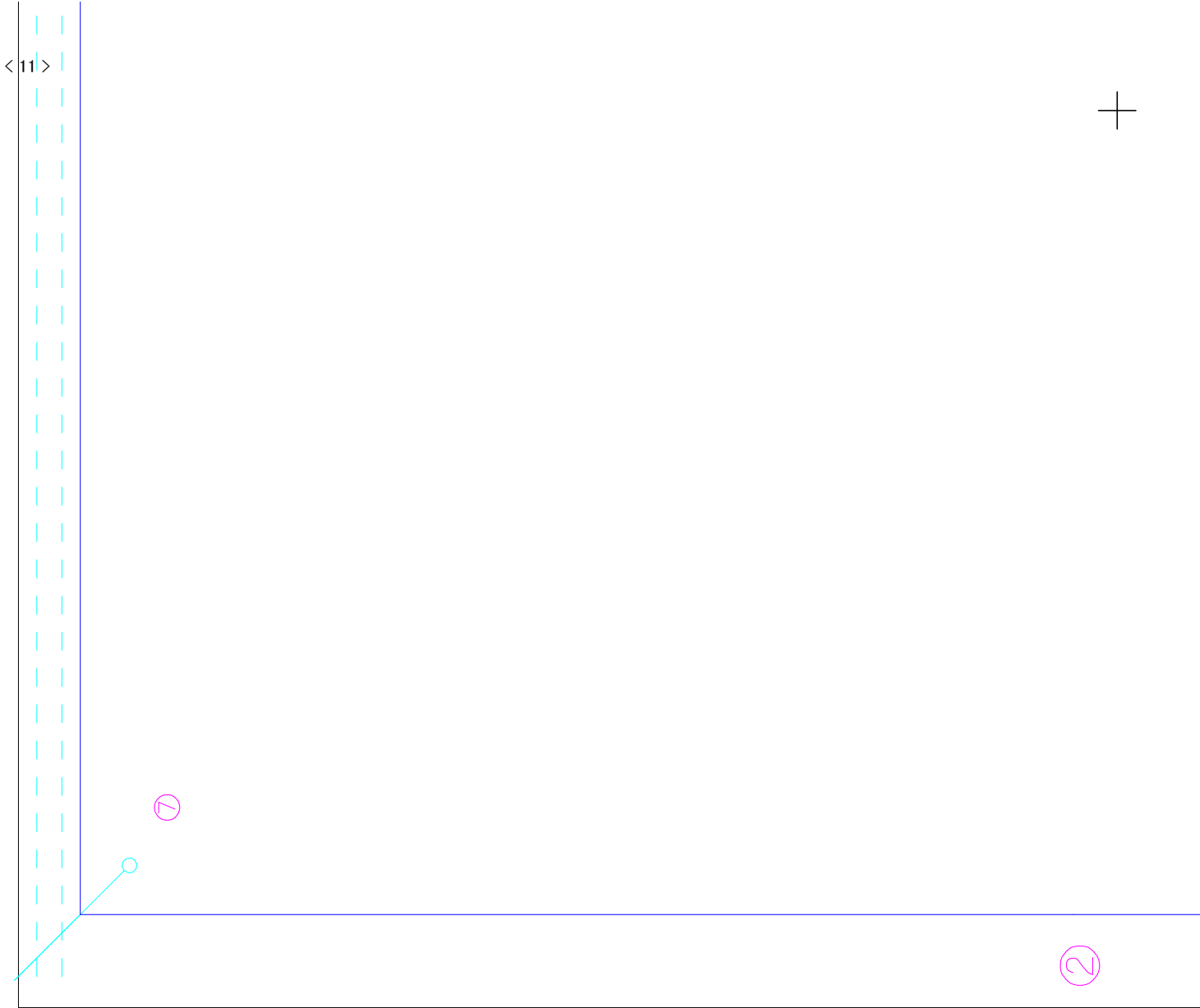
ウエスト64 c m

手作り服と型紙USAKOの洋裁工房

Yoke skirt
Skirt
Waist size 64cm
Usako's sewing studio.
<http://yousai.net/z/>
×2

ウエスト59～62 c m位の人向けです

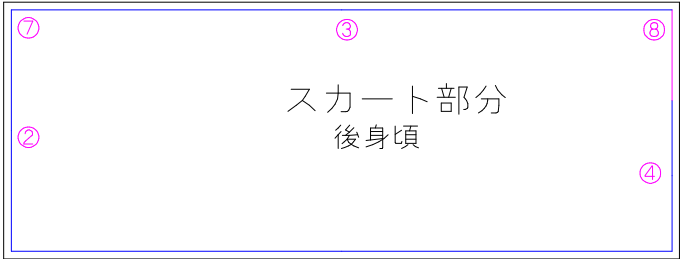
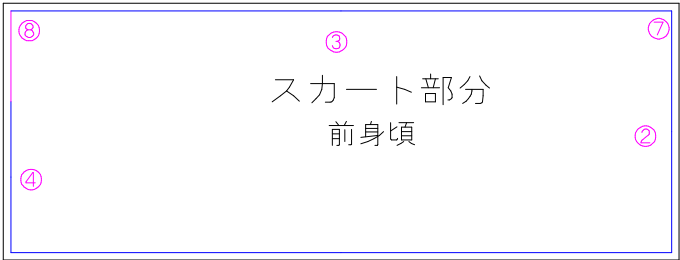
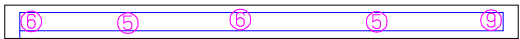
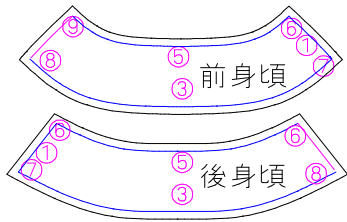


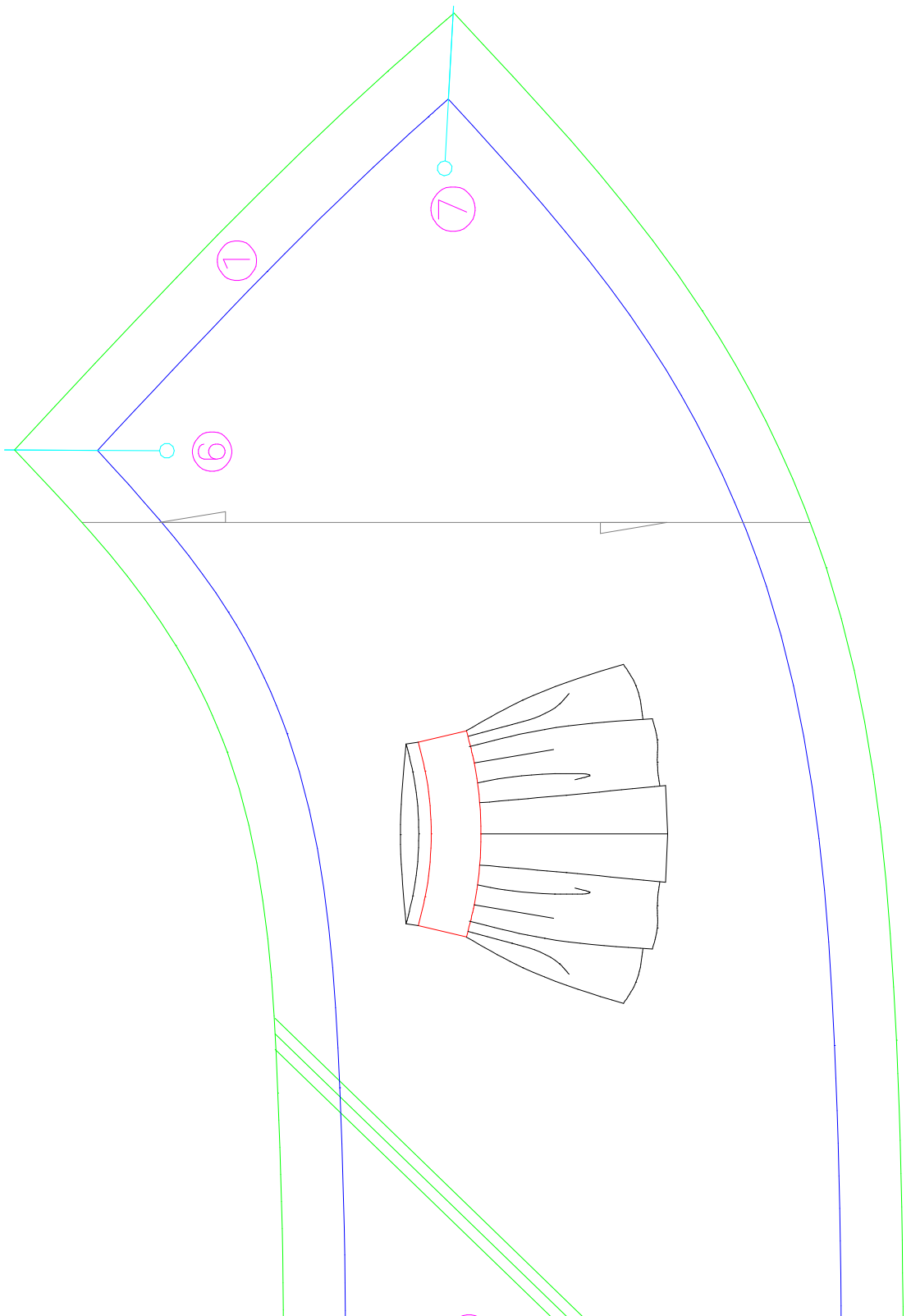


We made this pattern for person
from the above size also this pattern
comes with 1/10 size.
You don't have to count the amount
of material as.

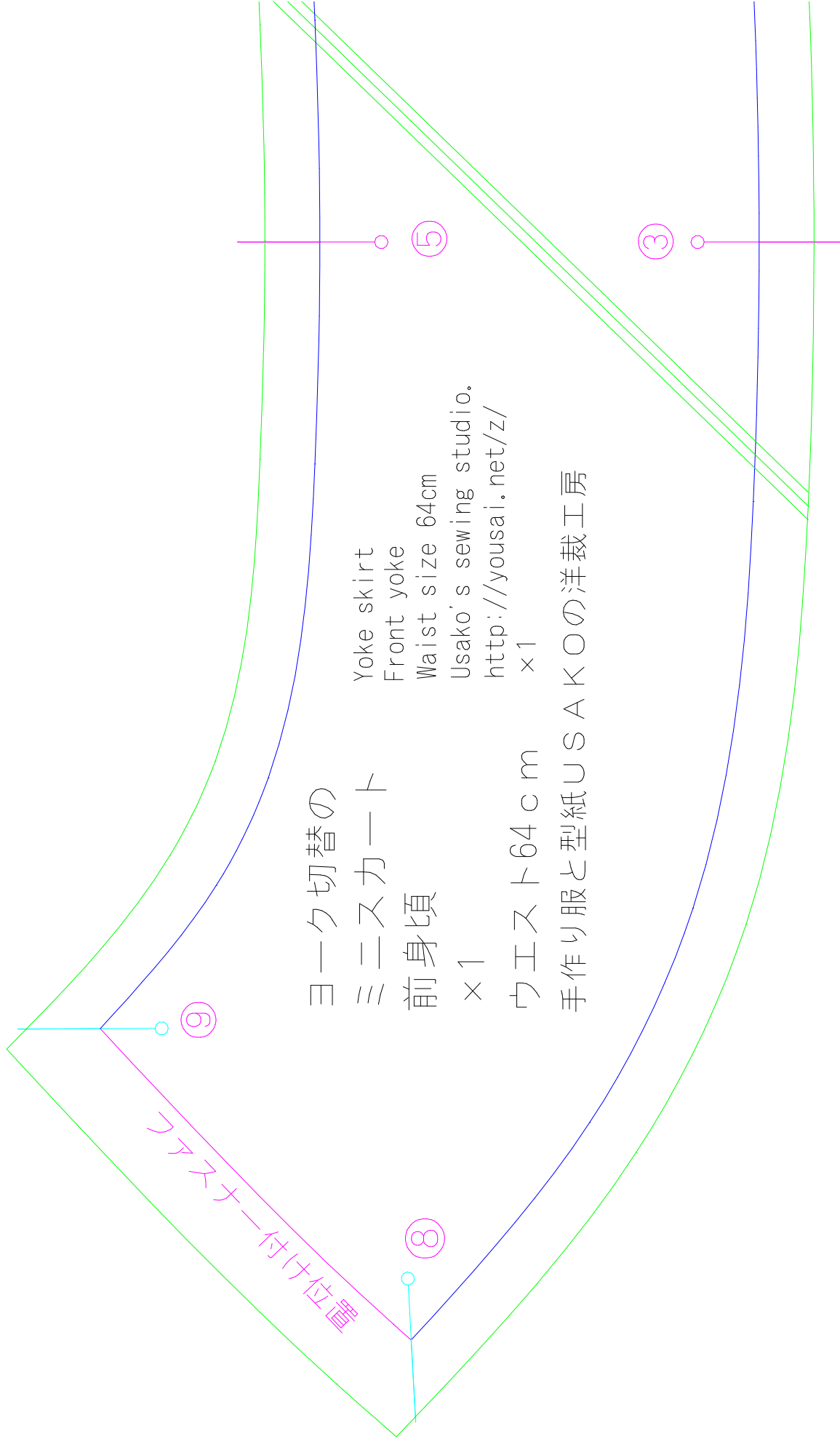
10分の1サイズです

テープで貼り合わせると縫う手順がわかりやすくなります
10分の1で書いた布幅の上に配置すると
布の量の計算が簡単に出来ます









ヨーク切替の

ミニスカートの

前身頃

x1

ウエスト64cm

x1

Yoke skirt

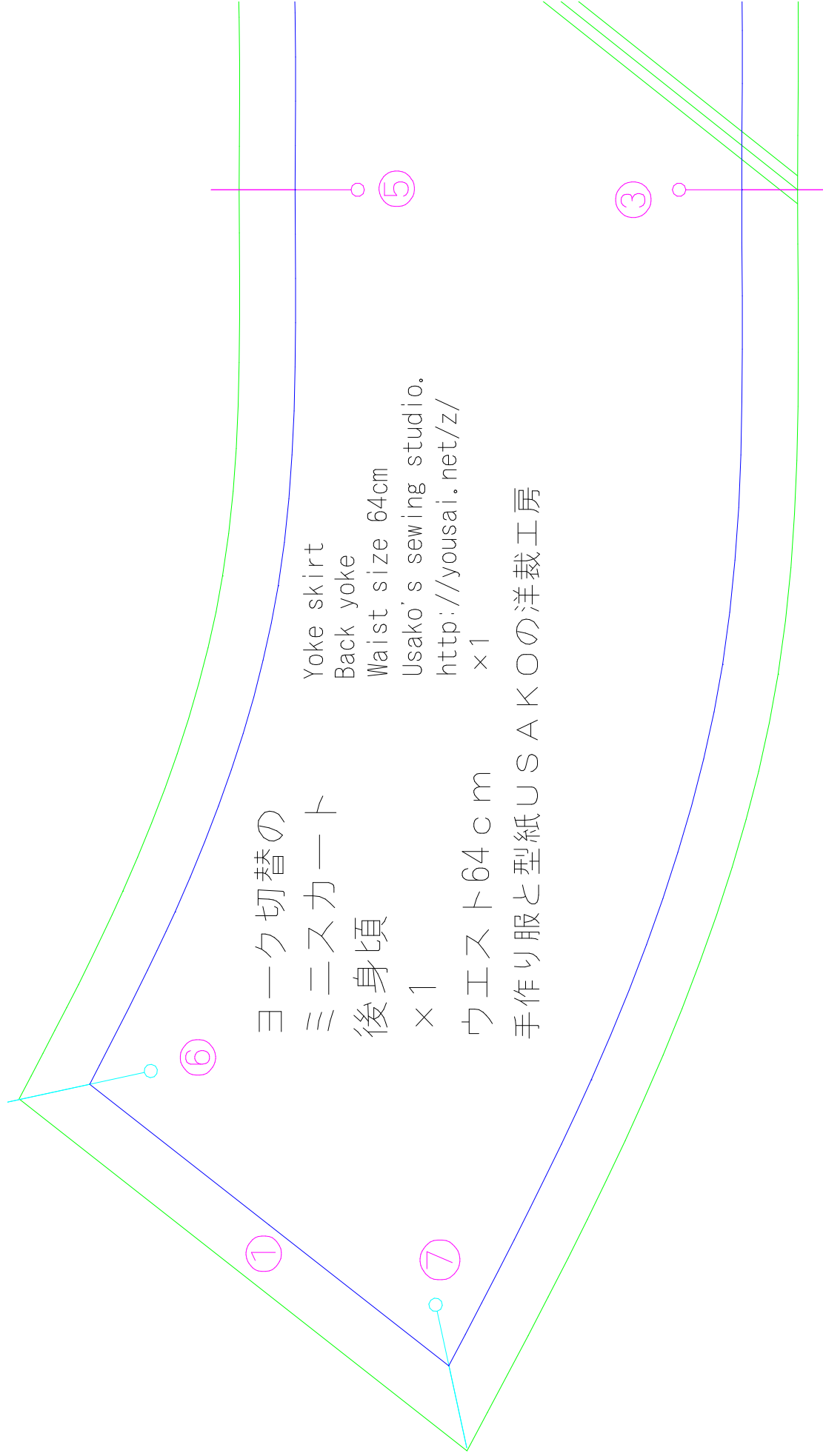
Front yoke

Waist size 64cm

Usako's sewing studio.

<http://yousai.net/z/>

手作り服と型紙USAKOの洋裁工房



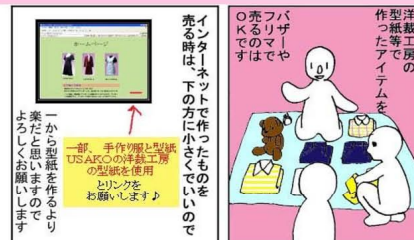


こんにちは！洋裁工房のうさぎです。ダウンロードの型紙の利用について、説明させていただきますね。

※ 洋裁工房の型紙は自分でプリントアウトする条件でご利用頂けます。

★ 型紙を使って作ったものは売っている？ ★

- ・洋裁工房製作の型紙を利用して作った作品をバザーやオークションに出すのはOKです。
- ・洋裁工房製作の型紙を利用して作った作品を自分のブランドとして販売するのもOKです。
- ・洋裁工房製作の型紙を利用してつくった作品をお友達にプレゼントするのもOKです。
- ・型紙を改造するため、自分用に複数回プリントアウトするものOKです。
- ・サイズが変わったので、自分が使用に倍率を変えてプリントするのもOKです。



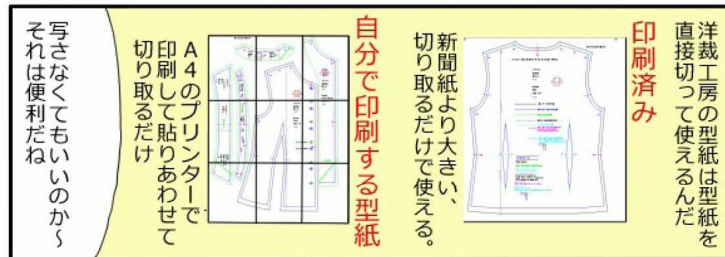
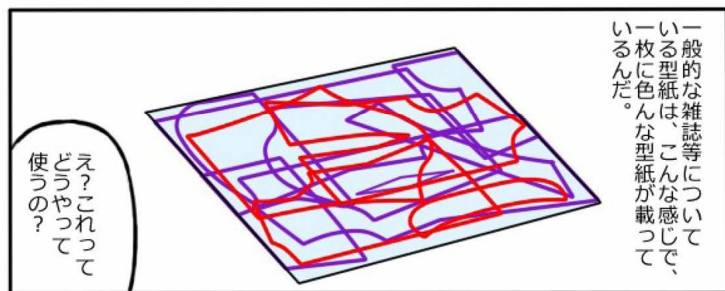
洋裁工房では「**型紙を配る**」「**同居の家族以外にダウンロードのデータを第三者に渡す**」ことだけ厳禁です。

1枚の型紙で友達の間まとめて5着10着裁断するのも、1枚の型紙をみんなで一緒に使うのもOKです。購入した型紙を使わなかったからとインターネットで売るのは駄目です。

複数コピーして配るのだけやめてくださいね。
という、ひょ〜にゆるい利用規約なので協力してくださいね♪

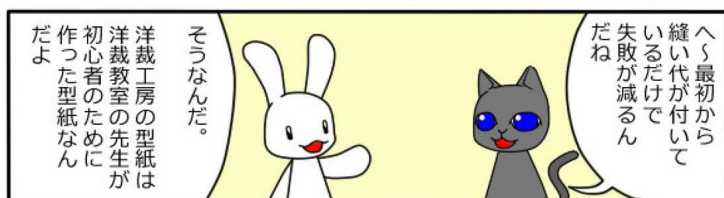
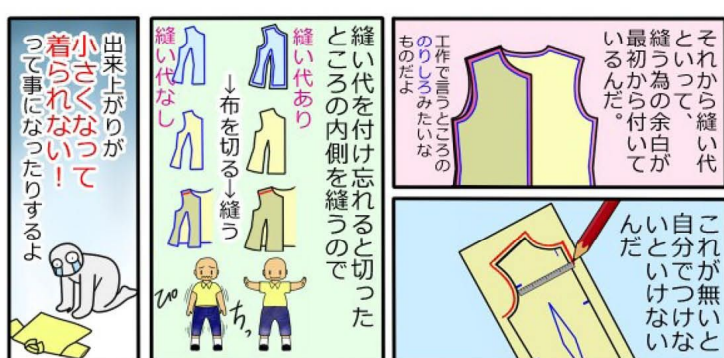
当サイトの情報によるあらゆる損失・損害に対して一切責任を負いかねます。
洋裁工房の型紙は自分でプリントアウトする条件でご利用頂けます。

有料の型紙のご案内



2 手作り服の作り方と型紙USAKOの洋裁工房

1 手作り服の作り方と型紙USAKOの洋裁工房



4 手作り服の作り方と型紙USAKOの洋裁工房

3 手作り服の作り方と型紙USAKOの洋裁工房