

Cynara può essere fissata  
in due diverse posizioni

**POSIZIONE 1**

piantata direttamente nel vaso

**POSIZIONE 2**

appesa sopra la pianta

Inserisci l'asta **B**  
nell'apposito foro  
di alluminio che trovi  
nella parte inferiore  
della testa illuminante **A**

Inserisci il tappo **D**  
nel foro dell'asta **A**  
per non permettere  
alla terra di entrare  
nell'asta



**! DISTANZA**

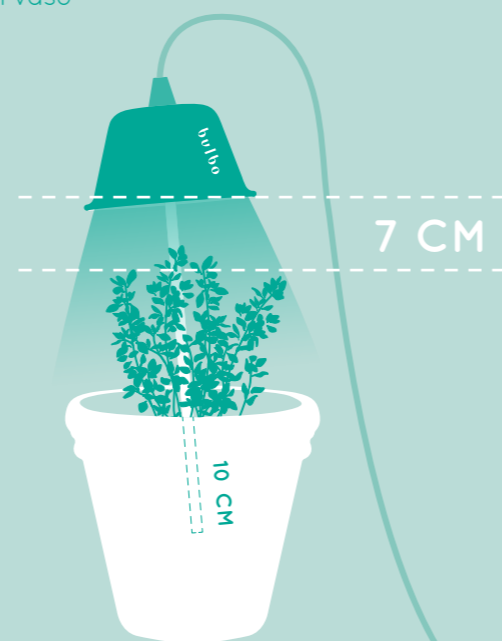
La testa illuminante deve  
sempre restare a 7 cm  
di distanza dalle foglie più  
alte della pianta.

Cynara emette una luce  
fredda, non preoccuparti  
per le foglie, non si  
bruceranno!

**VASO**

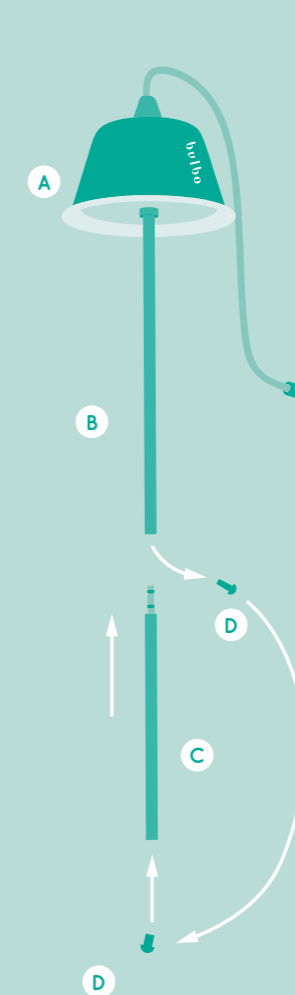
Scegli un vaso profondo  
almeno 15-20 cm, per  
essere stabile Cynara  
deve piantarsi nel terreno  
per circa 10 cm.

Pianta Cynara  
nel terreno  
del vaso



Per allungare l'asta,  
togli il tappo di chiusura  
ed inserisci l'asta **C**  
nel foro dell'asta **B**

Se vuoi alzare Cynara  
ulteriormente, ripeti  
l'operazione con  
la seconda asta **C**



**! FOGLIE**

**FOGLIE**

Ricordati di prenderti  
cura della tua pianta!

Quando sarà  
cresciuta avrai  
bisogno di alzare  
Cynara.

→ **CONSIGLI DI  
COLTIVAZIONE &  
RACCOMANDAZIONI**



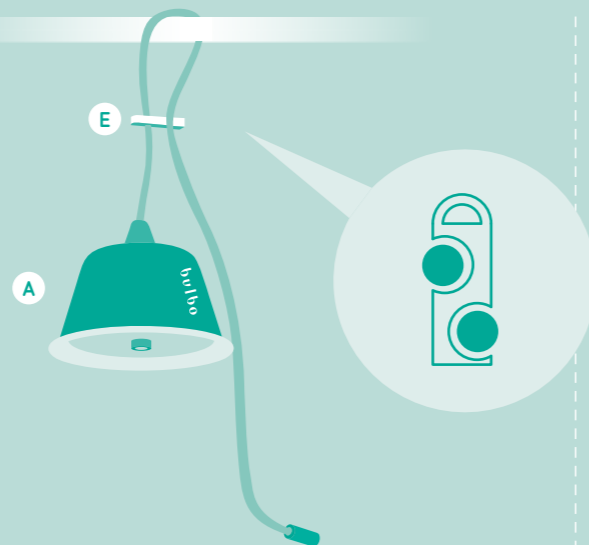
# CYNARA

LED GROW LIGHT  
FOR GROWING VEGETABLES,  
HERBS AND FLOWERS AT HOME

**7W**



**bulbo®**  
www.bulbolight.com



Crea un'asola con  
il cavo di alimentazione  
e fallo passare attorno  
al supporto sul quale vuoi  
appendere Cynara

Blocca il cavo inserendolo  
nelle apposite sedi  
sagomate del pezzo **E**



Posiziona il vaso  
direttamente sotto  
l'area illuminata  
dalla lampada

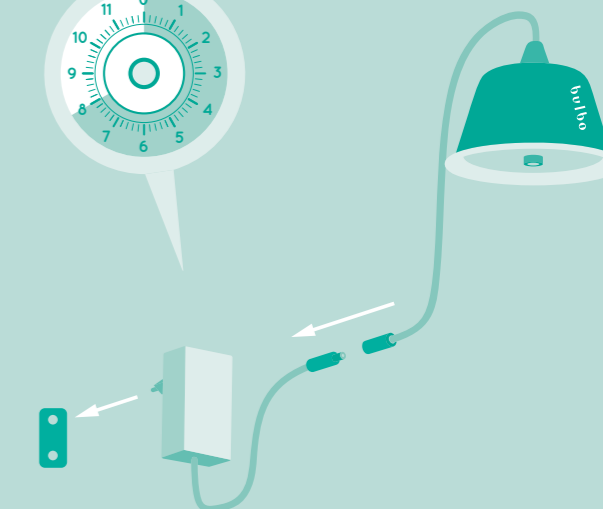
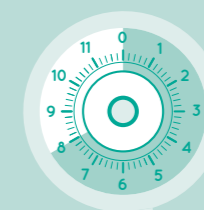
Per accorciare il cavo  
e allontanare Cynara  
dalle foglie, stacca  
il pezzo **E** e fai scivolare  
il cavo verso il basso

Poi bloccalo nuovamente  
con il pezzo **E**

**! TIMER**

Per ottenere i migliori  
risultati dalla lampada e  
dalla pianta puoi collegare  
l'alimentatore ad un timer\*  
e decidere a che ora  
Cynara si accenderà e si  
spegnerà da sola, anche  
quando non sei in casa.

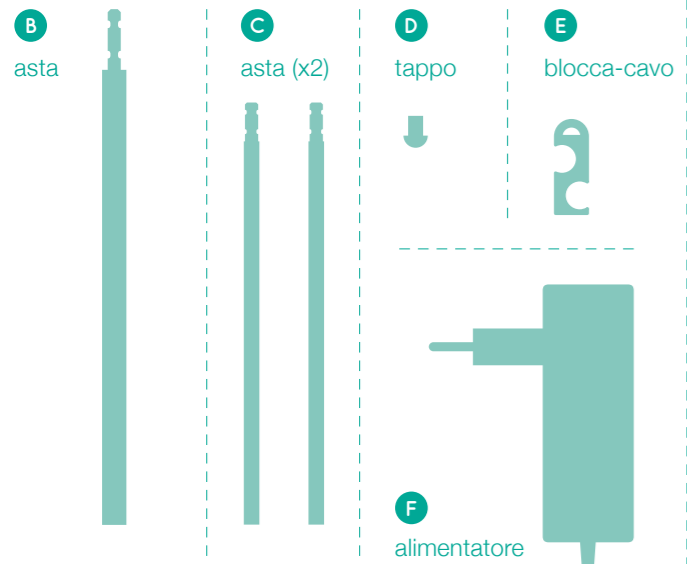
→ **IL TIMER VIENE  
VENDUTO SEPARATAMENTE**



Per accenderla, collega  
i due connettori posizionati  
alle estremità dei cavi della  
testa illuminante **A**  
e dell'alimentatore **F**

Inserisci l'alimentatore **F**  
in una presa di corrente

## Componenti Cynara



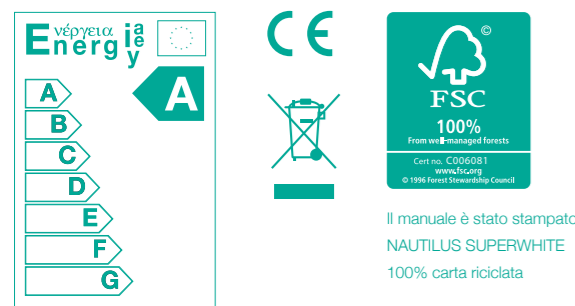
**(ES)** - Para recibir el manual de instrucciones en tu idioma escribe a [info@bulbolight.com](mailto:info@bulbolight.com) **(FI)** - Saat suomenkielisen käyttöohjeen kirjoittamalla osoitteeseen [info@bulbolight.com](mailto:info@bulbolight.com) **(FR)** - Pour demander le manuel d'instructions dans votre langue, écrivez à [info@bulbolight.com](mailto:info@bulbolight.com) **(DE)** - Für die deutsch-sprachige Gebrauchsanleitung, schreibe bitte an [info@bulbolight.com](mailto:info@bulbolight.com) **(DK)** - For at anmode om brugsanvisningen på dit sprog, kan du skrive til [info@bulbolight.com](mailto:info@bulbolight.com) **(IT)** - Per richiedere il manuale di istruzioni nella tua lingua, scrivi a [info@bulbolight.com](mailto:info@bulbolight.com) **(NL)** - Om de handleiding in je eigen taal aan te vragen, stuur een e-mail naar [info@bulbolight.com](mailto:info@bulbolight.com) **(NO)** - For å be om bruksanvisningen på ditt språk, skriv til [info@bulbolight.com](mailto:info@bulbolight.com) **(SE)** - För att begära bruksanvisningen på ditt språk, skriv till [info@bulbolight.com](mailto:info@bulbolight.com)

### PRODUTTORE (PER BULBO™)

Studio Pasquini S.r.l.  
Via Rialto 25/b  
40124 Bologna (BO) - Italy  
tel (+39) 051-269241  
fax (+39) 051-261645

**bulbo®**

[www.bulbolight.com](http://www.bulbolight.com)



Stampato da Eurografica snc - [www.eurograficabologna.it](http://www.eurograficabologna.it)

## Istruzioni generali

Per un corretto utilizzo e funzionamento di **CYNARA** leggere con attenzione questo manuale di istruzioni che indica come salvaguardare l'apparecchio e l'integrità fisica di chi lo utilizza. Il manuale è parte integrante della fornitura e va conservato per un periodo non inferiore a 10 (dieci) anni. In armonia con il progetto complessivo, il manuale è stato realizzato nel pieno rispetto delle direttive comunitarie 2006/95 CE e 2004/108 CE.

### INTRODUZIONE

**CYNARA** è un apparecchio di illuminazione da utilizzare in ambienti interni. Ogni altro uso non è previsto dal costruttore e pertanto lo solleva da eventuali responsabilità per danni derivanti dall'uso improprio e/o scorretto. Qualsiasi intervento (dall'apertura dell'imballo, al posizionamento e alla messa in funzione) deve essere eseguito da persona adulta e capace.

### DESCRIZIONE

**CYNARA** è una lampada con corpi illuminanti a LED che funzionano in bassissima tensione (12V) fornita da una alimentatore attaccato alla rete di corrente elettrica. **CYNARA** non è dotata di interruttore per l'accensione, la lampada si accende automaticamente nel momento in cui è connessa alla rete tramite l'alimentatore.

### INSTALLAZIONE

Al ricevimento controllare che il prodotto sia integro in tutte le sue parti e che tutti i componenti siano contenuti all'interno dell'imballo, in caso contrario contattare immediatamente il produttore (entro 5 giorni dalla data di acquisto o consegna). Nel caso si notino anomalie nel rivestimento o rotture dell'involucro che contiene le parti luminose o crepe sull'alimentatore, non mettere in funzione o sospendere l'uso del prodotto.

### Per un corretto posizionamento ed uso di CYNARA seguire le istruzioni grafiche allegate presenti sul retro di questo manuale.

### AVVERTENZE

! Posizionare sempre l'apparecchio in modo che risulti stabile e sicuro, che non sia in condizione di ribaltarsi o cadere.

! Ridurre al minimo il rischio di urto o inciampo, posizionando l'apparecchio in zone visibili e che non intralcino il passaggio delle persone.

! Non trasportare l'apparecchio quando è connesso, per evitare pericoli che si possono verificare nelle connessioni di alimentazione.

! Evitare che l'apparecchio venga a contatto con l'acqua mentre è connesso alla rete elettrica.

! Non manomettere l'alimentatore, è sigillato per motivi di sicurezza.

! Tenere lontano dalla portata dei bambini quando in funzione.

! Impiegare solo per l'uso previsto.

! Per qualsiasi intervento o necessità rivolgersi al rivenditore o al centro assistenza Bulbo™.

### PULIZIA E MANUTENZIONE

Verificare periodicamente lo stato generale dell'apparecchio, in particolare modo l'integrità dell'alimentatore. L'unica manutenzione necessaria e consentita è la normale e corretta pulizia dell'apparecchio e dell'alimentatore. Non smontare l'apparecchio, la manutenzione deve essere eseguita da personale esperto. Per la pulizia delle parti in alluminio usare un panno umido. Per la pulizia delle parti in terracotta usare un panno asciutto. L'alimentatore non deve essere lavato, ma pulito solo con uno panno asciutto. Prima di ogni operazione sull'apparecchio disinserire la tensione di rete.

### INCONVENIENTI E RIMEDI

In caso di anomalie di funzionamento controllare lo stato dell'alimentatore. Se alimentazione ed alimentatore sono regolari, ma persiste il malfunzionamento rivolgersi al rivenditore o al centro assistenza Bulbo™.

### MARCHI E CERTIFICAZIONI

**CYNARA** è stata progettata e costruita secondo quanto previsto dalla Direttiva bassa tensione (2006/95 CE) e Compatibilità elettromagnetica (2004/108 CE).

### SMALTIMENTO

**CYNARA** e il suo involucro devono essere smaltiti rispettando le leggi vigenti nel proprio paese in materia e relative ai prodotti di illuminazione.

### GARANZIA

**CYNARA** è coperta dalla garanzia convenzionale del produttore e dalla garanzia di 24 (ventiquattro) mesi per difetti di conformità (ai sensi del DL 24/02). Tale garanzia è riservata al consumatore privato (persona fisica che acquista la merce per scopi non riferibili alla propria attività professionale, ovvero senza indicare la partita IVA).

Per godere della garanzia è necessario esibire:

1. Certificato di garanzia originale (presente su questo manuale di istruzioni)
2. Etichetta originale del prodotto (con su scritto il numero del modello e il lotto di produzione)
3. Copia della fattura di vendita (o ricevuta fiscale) con la data d'acquisto

Dettagli di validità della garanzia:

1. La garanzia è valida per un periodo di 24 (ventiquattro) mesi.
2. Bulbo™ si assume l'impegno di riparare o sostituire il prodotto a propria discrezione.
3. La garanzia non copre danni causati da un utilizzo scorretto della lampada o da rotture accidentali del portalampana in terracotta e della struttura in alluminio.
4. Per l'esecuzione dei lavori necessari e per la consegna dei pezzi di ricambio Bulbo™ si riserva un tempo adeguato.
5. Tutte le spese di trasporto delle parti destinate alla sostituzione coperte dalla presente garanzia sono a carico dell'acquirente
6. Durante il periodo di garanzia le parti sostituite diventano di proprietà del produttore.

Dettagli di invalidità della garanzia:

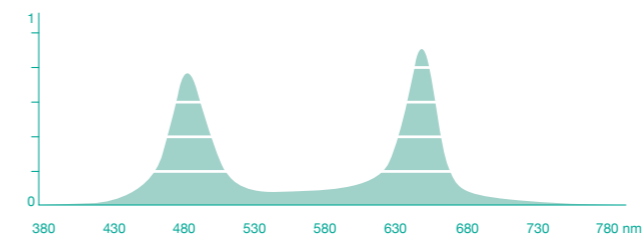
1. Eventuali riparazioni e interventi eseguiti durante il periodo di garanzia da personale non autorizzato invalidano ogni diritto a garanzia.
2. La garanzia scade nel caso in cui siano state apportate modifiche al prodotto, siano state aggiunte sul prodotto parti e congegni non di produzione Bulbo™.
3. La garanzia non comprende danni derivati da un'eccessiva sollecitazione, come la continuazione di utilizzo del prodotto dopo la constatazione di un'anomalia da uso o manutenzione impropria, dall'utilizzo di metodi d'esercizio non adeguati nonché dalla mancata osservazione delle istruzioni d'uso.
4. Il produttore non si assume alcuna responsabilità per eventuali difficoltà che dovessero sorgere nella rivendita o nell'utilizzo all'estero dovuto alle disposizioni in vigore nel Paese in cui il prodotto è stato venduto.
5. L'apertura dell'alimentatore, oltre a rappresentare grave pericolo, invalida la garanzia.

## Specifiche tecniche

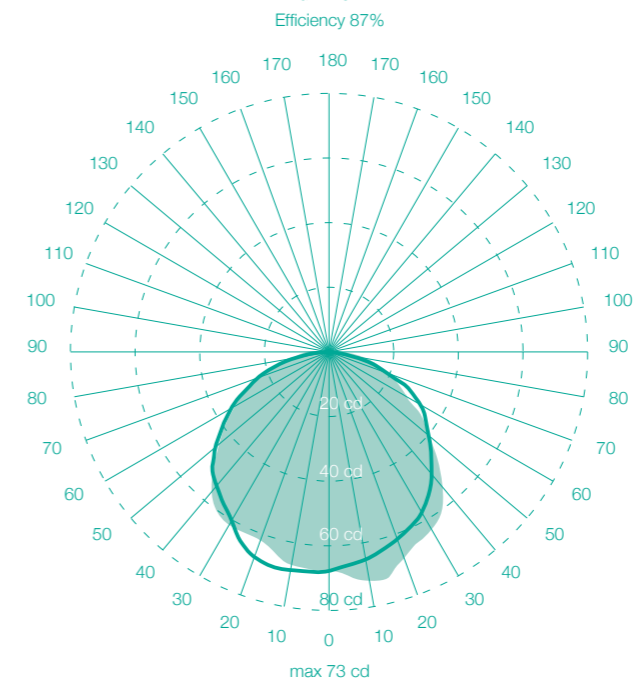
PRODOTTO	
PARALUME	terracotta smaltata
STRUTTURA	alluminio anodizzato
FINITURA	argento, terracotta
PESO	540 gr
DIMENSIONI	h 7 cm, Ø 11 cm
ALTEZZA ASTE	15 - 20 cm
AMBIENTE	interni
REGISTRAZIONE MOD.	OHIM 2013
DESIGN	Lorenzo Antonioni
ANNO	2013

LAMPADA	
MODELLO	BCY0913K001
ARTICOLO	lampada a LED
SORGENTE LUMINOSA 3 LED	
POTENZA	7W
VOLTAGGIO	220 V 50H
ALIMENTATORE	12 V
CLASSE PROTEZ.	II
ANGOLO LUMINOSO	120°
PPFD [10 CM]	200 µmol m <sup>-2</sup> s <sup>-1</sup>
MISCELA COLORE	RWB
ON-OFF	> 20,000
DURATA VITA LED	40,000 hours
BREVETTATO	2013

## Spettro luminoso



## Curva fotometrica



## Consigli di coltivazione & raccomandazioni

**min 15°C**  
**max 28°C** Le piante soffrono in ambienti troppo caldi o troppo freddi. Come noi!

**15/20 cm** Scegli un vaso adeguato. Perché **CYNARA** sia stabile, deve essere piantata per una profondità di almeno 10 cm.

**7 cm** Il paralume deve sempre rimanere a una distanza di 7 cm dalle foglie di più alte.

**CYNARA** emette una luce fredda: non temere, le foglie non bruceranno!

= = **14/16 h**

Per crescere le piante necessitano di luce e di buio. Per ottenere i risultati migliori collega l'alimentatore ad un timer meccanico e decidi a che ore **CYNARA** si accenderà e spegnerà senza che tu ci debba pensare.

### PIANTE CHE POTRESTI COLTIVARE

Aloe vera	Maggiorana	Ravanello
Basilico	Melissa	Salvia
Peperoncino	Menta	Fragola
Fiori di zucca	Origano	Fagiolino
Lattuga	Prezzemolo	Orchidea

[www.bulbolight.com/skill/cynara](http://www.bulbolight.com/skill/cynara)  
scopri di più sulle piante e la coltivazione!

Non annegare le tue piante! La coltivazione in interni richiede meno acqua del solito. Tocca il terreno ogni giorno e annaffia solo se non è umido! Ogni due settimane aggiungi un po' nutrienti all'acqua per nutrire le piante.

Non mettere l'acqua direttamente sulle foglie. Non è utile e può essere pericoloso. Ricorda, le piante assorbono acqua solo dalle radici!

Non dimenticare di usare le tue erbe e ortaggi per cucinare! Prima raccogli le foglie più la pianta continuerà a produrre.

**bulbo®**