

Deep • Digging • Delight

# ILLUSTRATION KOREA 2025

2025.02.21 FRI - 23 SUN 대구 엑스코

부스디스플레이  
활용가이드



# 목차

## ■ 부스 디스플레이 TIP과 유의사항

## ■ 활용 사례

- 테이블보/비품 활용 사례
- 시트지/부분시트지 활용 사례
- 작품 활용 사례
- 매쉬와 S자고리 활용사례
- 와이어 활용 사례
- 족자/현수막 활용 사례
- 네온사인 활용 사례
- 조명 활용 사례
- 목공선반 활용 사례
- 페인트칠 활용 사례



# 목공 부스 디스플레이 TIP 및 유의사항

목공부스는 전동드릴을 활용한 나사 못(1~2mm) 설치, 피스 설치가 가능하며 (망치질 불가) 선반을 활용하는 등 다양한 연출이 가능합니다.

## ✓ 목공 부스 디스플레이 안내 사항

- a. 선반 및 다양한 형태의 설치물 부착 가능
- b. 목공 벽면에 시트지나 현수막 설치 가능

## ✓ 목공 부스 디스플레이 주의 사항

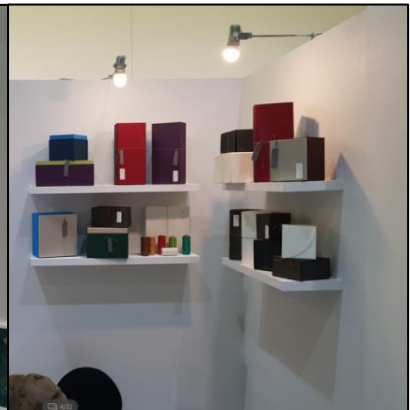
- a. 암스팟, HQI 등 조명 추가 설치 가능 (비용 별도 문의)
- b. 목공 벽 페인트칠은 가능하나 원상복구 비용 발생 (벽면 장당 80,000원)



▲ 테이블보 활용



▲ 네온사인 활용



▲ 선반 활용



▲ 시트지/부분시트지 활용



▲ 페인트 벽체 활용



▲ 조명 활용

# 테이블보와 비품 활용 사례

■ 렌탈 문의 | 더퍼스트 031-918-5320

■ 현수막 작업 및 비용 문의 | 씨아이에이 010-8592-9449

## 1. 테이블보와 비품을 활용한 부스 디스플레이

작가님의 작품을 가장 돋보이게 만드는 디스플레이 방법 중에 하나입니다.  
다양한 비품을 렌탈하시어 작가님의 작품과 어우러지도록 꾸며주세요.

기본 테이블보와 비품 렌탈을 통해 부스를 깔끔하게!

혹은 작가님만의 개별 테이블보를 지참하시어 보다 유니크하고 톡톡튀는 부스를 만들 수 있어요!





# 시트지/부분시트지 활용 사례

■ 시트지 작업 및 비용 문의 | 씨아이에이 010-8592-9449

## 2. 시트지/부분시트지를 활용한 부스 디스플레이

부스를 가장 깔끔하고 눈에 띄게 꾸밀 수 있는 디스플레이 방법입니다.  
작가님의 캐릭터를 벽체 전체에 부착하여 누가 봐도 작가님 부스라는 것을 알려주세요.

흰색 배경에 어울리는 부분 시트지를 작품과 연계하여 재미있게!  
레터링 시트지로 전하고자 하는 메시지를 명확하게!  
전체 시트지로 작가님의 브랜드 아이덴티티를 뽐내보세요!



# 작품을 응용한 활용 사례

■ 시트지 작업 및 비용 문의 | 씨아이에이 010-8592-9449

## 3. 작품을 활용한 부스 디스플레이

작가님의 작품 그대로가 빛날 수 있도록  
작품의 특성을 활용하여 부스를 꾸며주세요.

작가님의 엽서, 포스터, 마테 등 작품을 활용하여 화려하게!  
비치용 작품을 활용하여 더 효율적으로 공간활용을 할 수 있어요!





# 매쉬와 S자고리의 활용 사례

## 4. 매쉬와 S자 고리를 활용한 부스 디스플레이

벽면을 알차게 사용하고 싶다면  
매쉬철망과 S자고리를 이용해보시는건 어떠세요?

선반보다 벽면의 활용도가 높아 선호되는 디스플레이 방법!



## 와이어의 활용 사례

### 5. 와이어를 활용한 부스 디스플레이

와이어를 활용한 부스 디스플레이도 고려해보세요!

와이어를 활용하시면 하늘하늘한 천 재질의 작품을  
더욱 더 돋보이게 할 수 있습니다.



★ 소소한 꿀팁

꼭 와이어가 아니더라도  
냅시줄, 옷걸이, 털실 등을 활용해 다양한 방법으로 설치할 수 있습니다.

# 족자와 현수막 사용의 활용 사례

■ 작업 및 비용 문의 | 씨아이에이 010-8592-9449

## 6. 족자와 현수막을 활용한 부스 디스플레이

시트지가 부담스러우시다면 현수막이나 족자봉을 이용해보세요.

재활용이 불가능한 시트지와는 달리 재사용이 가능합니다!  
하늘하늘한 느낌을 살려 디스플레이 해보세요!





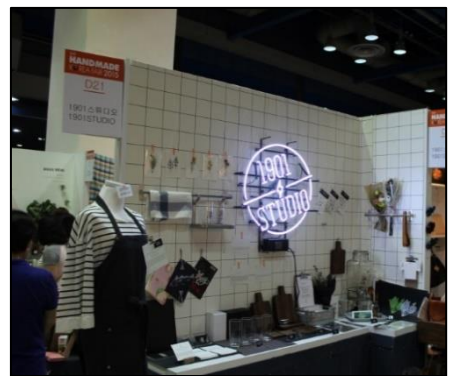
## 네온사인과 조명 활용 사례



### 7. 네온사인을 활용한 부스 디스플레이

벽면에 네온사인을 부착하여 브랜드 홍보 및 감각적인 분위기를 형성할 수 있습니다.

재미있고 개성 있는 문구로 작가님의 부스를 빛내보세요!



### 8. 조명을 활용한 부스 디스플레이

부스의 조명은 작가님들의 작품과 굿즈를 더욱더 돋보이게 만들어줍니다.

조명을 활용하여 부스내의 분위기를 바꿔보세요!



# 목공 선반의 올바른 활용 사례

■ 목공선반 설치 및 비용 문의 | 더퍼스트 031-918-5320

## 9. 목공 선반을 활용한 부스 디스플레이

못질을 할 수 있는 목공 부스의 장점을 활용하여 벽면에 선반을 부착해보세요.

선반을 활용하여 쉽고 깔끔하게 제품 디스플레이가 가능합니다!

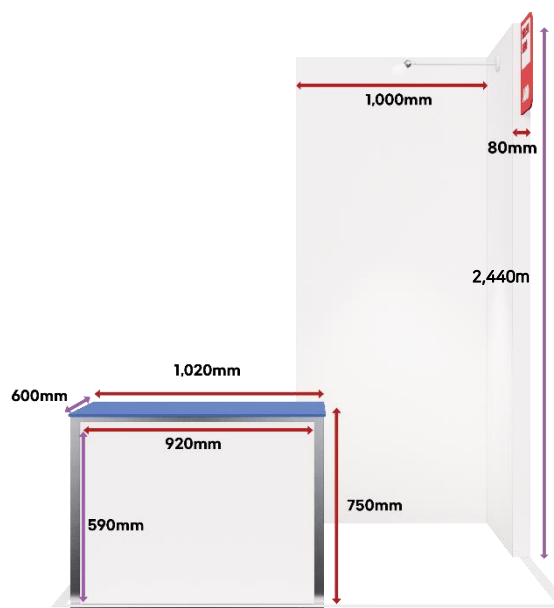


★ 소소한 꿀팁

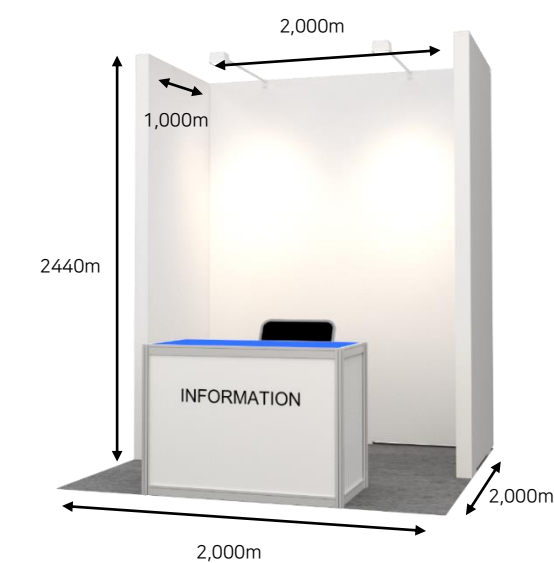
선반 1개(사이즈 1,000\*300mm) / 50,000원  
설치 신청은 업체(더퍼스트)에서 신청가능



# 부스 타입 안내

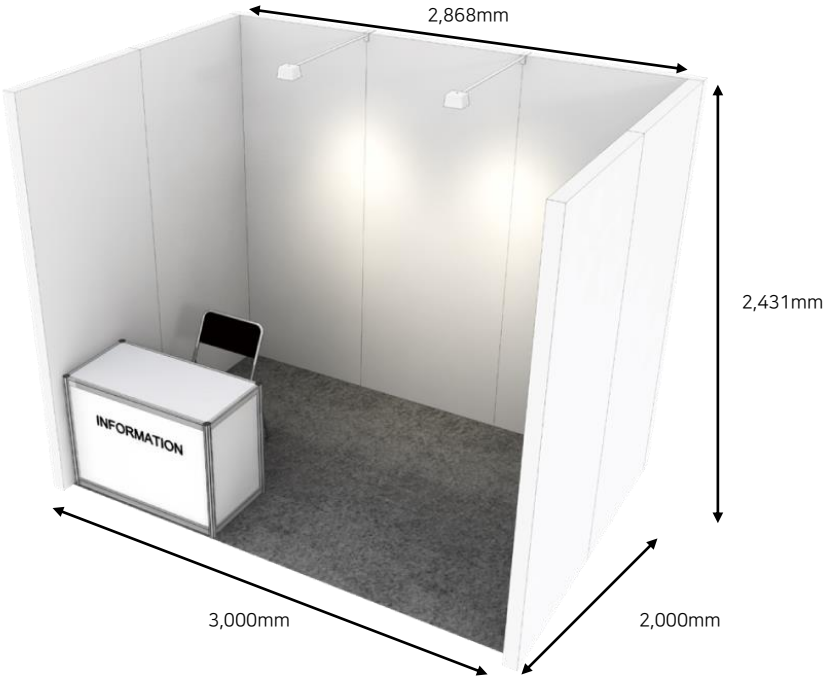


A타입(Half 부스)	
부스 규격	<ul style="list-style-type: none"> <li>- 벽체 : 1m x 1m x 2.4h</li> <li>- 바닥 : 2m x 2m</li> <li>- 내부 벽면 : (접목 부분 포함 벽체 크기와 동일)</li> </ul>
제공 내역	간판1, 데스크1,접의자1, 암스팟1
주의 사항	<p>★ 일반 양면테이프 부착 불가 (불가피하게 사용 시 일반 박스테이프 부착 후 그 위에 사용)</p> <p>★ 못질, 글루건, 페인트, 락카 등 복구 불가한 제품 사용 불가 (얇은 피스를 활용한 전동드릴 활용 및 타카 가능)</p>



B타입(Full 부스)	
부스 규격	<ul style="list-style-type: none"> <li>- 벽체 : 1m x 2m x 1m x 2.4h</li> <li>- 바닥 : 2m x 2m</li> <li>- 내부 벽면 : (접목 부분 포함 뒷벽) 1.84m x 2m x 2.4h</li> </ul> <p>★ 코너 배치의 경우 날개벽 1개 제거</p>
제공 내역	데스크1, 접의자1, 콘센트1(전기1kw),암스팟2
주의 사항	<p>★ 일반 양면테이프 부착 불가 (불가피하게 사용 시 일반 박스테이프 부착 후 그 위에 사용)</p> <p>★ 못질, 글루건, 페인트, 락카 등 복구 불가한 제품 사용 불가 (얇은 피스를 활용한 전동드릴 활용 및 타카 가능)</p>

# 부스 타입 안내



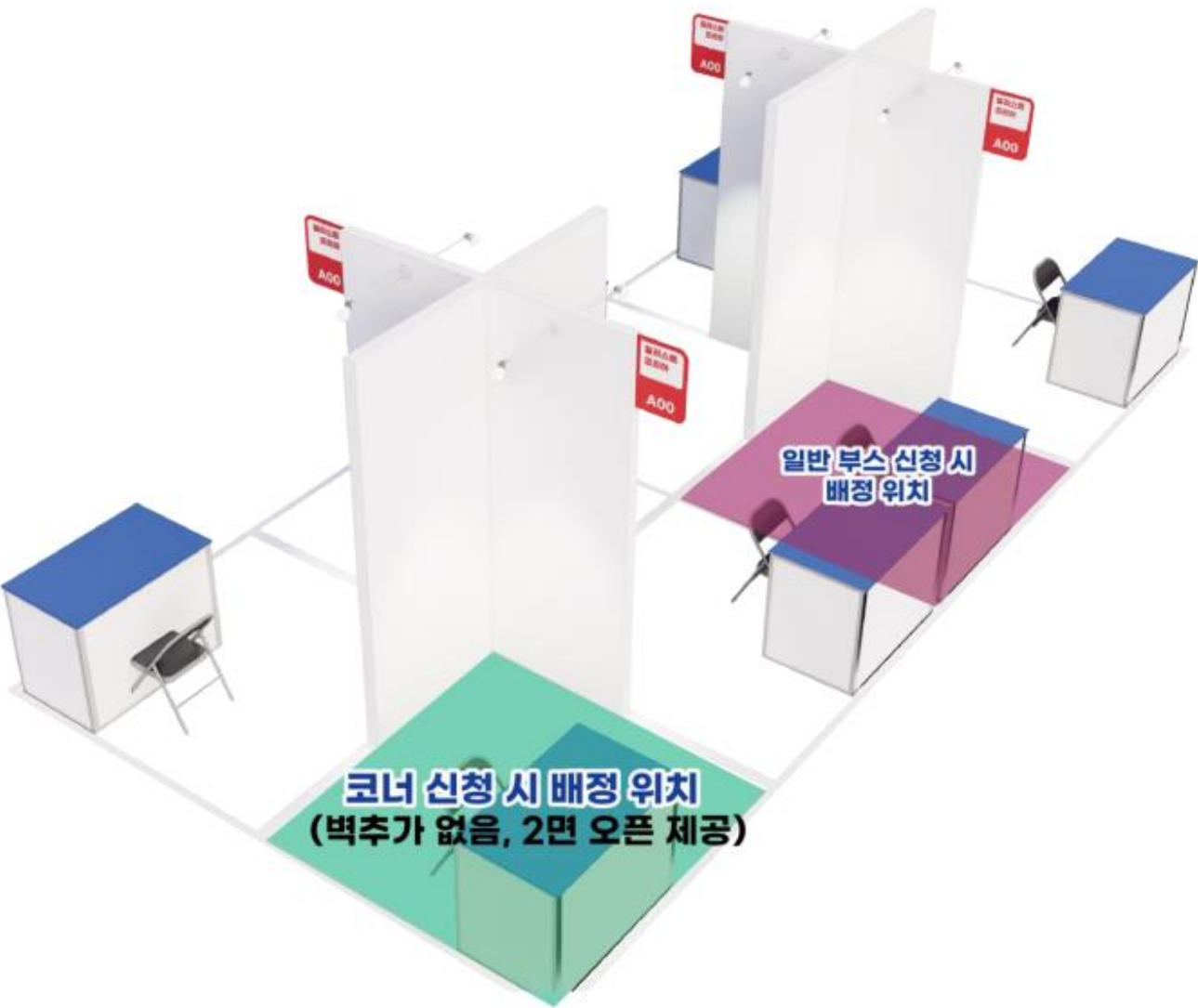
C타입(Company 부스)	
부스 규격	<div><div>- 벽체 : 2m x 3m x 2m x 2.4h</div><div>- 바닥 : 3m x 2m</div><div>- 내부 벽면 : (접목 부분 포함 뒷벽) 2.87m x 2m x 2.4h</div></div> <div>★ 코너 배치의 경우 날개벽 1개 제거</div>
제공 내역	데스크1, 접의자1, 콘센트1(전기1kw),암스팟2
주의 사항	<div>★ 일반 양면테이프 부착 불가 (불가피하게 사용 시 일반 박스테이프 부착 후 그 위에 사용)</div> <div>★ 못질, 글루건, 페인트, 락카 등 복구 불가능한 제품 사용 불가 (얇은 피스를 활용한 전동드릴 활용 및 타카 가능)</div>



## A타입 부스(Half 부스) 디스플레이 사례



# A타입 부스(Half 부스) 부스 배정 위치 안내





# B타입 부스(Full부스) 디스플레이 사례





# C타입 부스(Corp부스) 디스플레이 사례

