

LOCKLY **GUARD**[™]

LATCH (679L) | Lever Latch Smart Lock
Z-Wave Edition

DUO (679D) | Interconnected Smart Lock
Z-Wave Edition

Z-Wave Smart Lock
Serrure intelligente Z-Wave



Z-Wave Module

User Manual
Manuel d'utilisation

LOCKLY PRO[™] www.LocklyPRO.com

Introduction

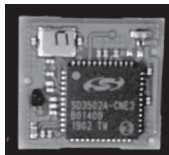
The Lockly Guard Smart Lock Z-Wave® Module is a security-enabled device that uses encrypted Z-Wave messages to communicate securely with other compatible Z-Wave products. Designed specifically for the Lockly Guard Smart Lock, this module requires a Security Enabled Z-Wave Controller to unlock its full potential. It can also work with other devices in the Z-Wave network, which can act as repeaters to extend range.

This module can be integrated into any Z-Wave network that includes certified products, regardless of the manufacturer. However, it's important to note that using the Z-Wave Module may decrease the smart lock's battery life. Additionally, the Lockly Guard Smart Lock Z-Wave Module support the Basic Set Command Class.

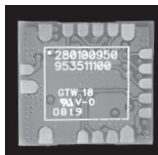
Overview

The Z-Wave Module is an interface device for the Lockly Guard Smart Lock, designed to connect to a Z-Wave Controller using the Z-Wave protocol.

This document outlines the specific command classes used when the Lockly Guard Smart Lock Z-Wave Module interacts with a Z-Wave controller.



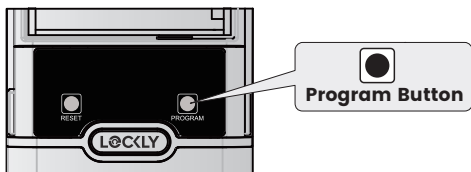
**Front Side of
Z-Wave Module**



**Back Side of
Z-Wave Module**

Adding/Deleting Z-Wave

Add by manual programming



To add or remove the Lockly Guard Smart Lock, first put the Z-Wave controller into Adding/Deleting mode.

1. Remove the battery cover from the smart lock.
2. Press the program button three times to enter pairing or deleting mode. The bluetooth indicator on the exterior assembly.



If the Lockly Guard Z-Wave has already been added to one Z-Wave Controller, it cannot be added to another one. To use it with a different controller, you must first delete it from the existing one.

Factory Reset

To reset the Lockly Guard Smart Lock, you will need your Activation Code, which can be found on the Activation Card that came with the smart lock.

Please note that resetting the smart lock will erase all previously stored data. You will also need to reconfigure the Z-Wave settings. Please refer to the appropriate reset procedure below based on your situation.



Not Connected to Lockly Manager app

To reset the smart lock, press and hold the Reset Button for 3 seconds.

Connected to Lockly Manager app

In the Locker Manager app's Settings menu, select Perform Factory Reset. The smart lock will restart and reset. After the reset, you'll need your Activation Code to reconnect the smart lock to the app.

Not connected to Lockly Manager app, but connected to the Z-Wave module

To reset the smart lock, press and hold the Reset Button for 3 seconds.

Connected to both the Lockly Manager app and the Z-Wave module

To reset the smart lock, press and hold the reset button for 3 seconds. When you hear a long beep, the reset is complete. The Z-Wave connection will be automatically unbound (Z-Wave has been reset). As a result, unlocking with IQPanel or other Z-Wave Controllers will no longer work.



If you get a new smartphone, log in to your existing Lockly Manager account on the device. Then, follow the app prompts to reconnect to the smart lock.

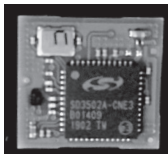
Le module Z-Wave® Lockly Guard Smart Lock est un dispositif de sécurité qui utilise des messages Z-Wave chiffrés pour communiquer en toute sécurité avec d'autres produits Z-Wave compatibles. Conçu spécifiquement pour la serrure intelligente Lockly Guard, ce module nécessite un contrôleur Z-Wave compatible sécurité pour libérer tout son potentiel. Il peut également fonctionner avec d'autres appareils du réseau Z-Wave, qui peuvent servir de répéteurs pour étendre la portée.

Ce module peut être intégré dans n'importe quel réseau Z-Wave qui inclut des produits certifiés, quel que soit le fabricant. Cependant, il est important de noter que l'utilisation du module Z-Wave peut réduire la durée de vie de la batterie de la serrure intelligente. De plus, le module Z-Wave de la serrure intelligente Lockly Guard prend en charge la classe de commande Basic Set.

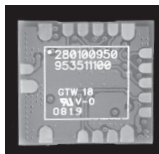
Aperçu

Le module Z-Wave est un dispositif d'interface pour la serrure intelligente Lockly Guard, conçu pour se connecter à un contrôleur Z-Wave en utilisant le protocole Z-Wave.

Ce document décrit les classes de commande spécifiques utilisées lorsque le module Z-Wave de la serrure intelligente Lockly Guard interagit avec un contrôleur Z-Wave.



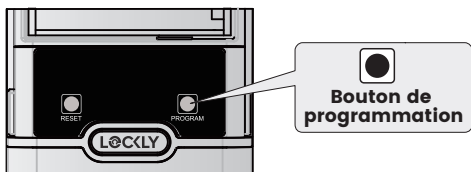
Face avant du module Z-Wave



Face arrière du module Z-Wave

Ajout/Suppression Z-Wave

Ajouter par programmation manuelle



Pour ajouter ou supprimer la serrure intelligente Lockly Guard, mettez d'abord le contrôleur Z-Wave en mode Ajout/Suppression.

1. Retirez le couvercle du compartiment à piles de la serrure intelligente.
2. Appuyez trois fois sur le bouton de programmation pour entrer en mode d'appairage ou de suppression. L'indicateur Bluetooth sur l'ensemble extérieur.

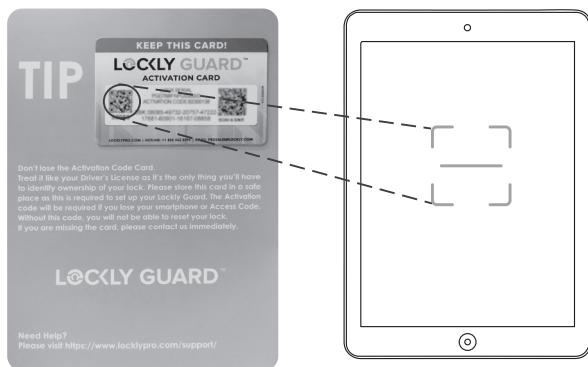


Si le Lockly Guard Z-Wave a déjà été ajouté à un contrôleur Z-Wave, il ne peut pas être ajouté à un autre. Pour l'utiliser avec un contrôleur différent, vous devez d'abord le supprimer du contrôleur existant.

Ajout/Suppression Z-Wave à suivre

Maintenant, le module Z-Wave sur le Lockly Guard est en mode d'inclusion. Pour ajouter la serrure intelligente au contrôleur Z-Wave, vous pouvez soit scanner le code QR, soit saisir manuellement le code DSK. Vous pouvez trouver à la fois le code QR et le code DSK sur la carte d'activation.

Pour ajouter la serrure en utilisant le code QR, utilisez le contrôleur Z-Wave pour scanner le code QR sur le côté gauche de la carte d'activation. Suivez les instructions sur le contrôleur pour terminer le processus.



REMARQUE: Veuillez attendre que le processus d'inclusion soit terminé.

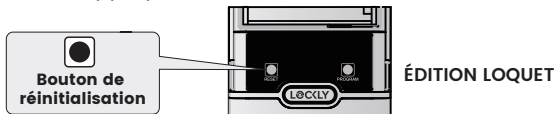
Si l'inclusion réussit, la serrure émettra un long bip et le voyant lumineux cessera de clignoter.

Si l'inclusion échoue, la serrure émettra deux bips courts et le voyant lumineux cessera de clignoter. Cela signifie que le mode d'appairage ou de suppression s'est terminé. De plus, si vous n'effectuez aucune action dans les 2 minutes, le mode se fermera automatiquement.

Réinitialisation d'usine

Pour réinitialiser la serrure intelligente Lockly Guard, vous aurez besoin de votre code d'activation, qui se trouve sur la carte d'activation fournie avec la serrure intelligente.

Veuillez noter que la réinitialisation de la serrure intelligente effacera toutes les données précédemment enregistrées. Vous devrez également reconfigurer les paramètres Z-Wave. Veuillez vous référer à la procédure de réinitialisation appropriée ci-dessous en fonction de votre situation.



Non connecté à l'application Lockly Manager

Pour réinitialiser la serrure intelligente, appuyez et maintenez enfoncé le bouton de réinitialisation pendant 3 secondes.

Connecté à l'application Lockly Manager

Dans le menu Paramètres de l'application Lockly Manager, sélectionnez Effectuer une réinitialisation d'usine. La serrure intelligente redémarrera et se réinitialisera. Après la réinitialisation, vous aurez besoin de votre code d'activation pour reconnecter la serrure intelligente à l'application.

Non connecté à l'application Lockly Manager, mais connecté au module Z-Wave

Pour réinitialiser la serrure intelligente, appuyez et maintenez enfoncé le bouton de réinitialisation pendant 3 secondes.

Connecté à la fois à l'application Lockly Manager et au module Z-Wave

Pour réinitialiser la serrure intelligente, appuyez et maintenez enfoncé le bouton de réinitialisation pendant 3 secondes. Lorsque vous entendez un long bip, la réinitialisation est terminée. La connexion Z-Wave sera automatiquement déliée (le Z-Wave a été réinitialisé). Par conséquent, le déverrouillage avec IQPanel ou d'autres contrôleurs Z-Wave ne fonctionnera plus.



Si vous obtenez un nouveau smartphone, connectez-vous à votre compte Lockly Manager existant sur l'appareil. Ensuite, suivez les instructions de l'application pour reconnecter la serrure intelligente.

LOCKLY PRO™

TOTAL ACCESS SOLUTION



We're Here to Help!

Nous sommes là pour vous aider!

[locklypro.com/contact-us](https://www.locklypro.com/contact-us)

For the latest version of this manual, please visit the link below:
Pour la dernière version de ce manuel, veuillez consulter le lien ci-dessous:

<https://www.locklypro.com/installation-and-manuals>